

昭和47年5月18日

前 191-36 1040145

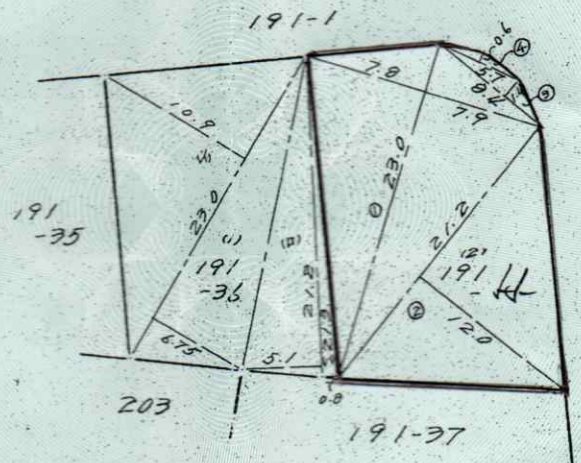
土地積所測在量

地番	191-36	191- 36
----	--------	--------------------

土地の所在 黒磯市寺子字街道東

平成17年1月1日那須塩原市に変更

区画	底辺	高さ	面積
(1) 191-36			
1	23.0	10.9 + 6.75	405.95
2	21.2	5.1	108.12
3	21.3	0.8	17.04
		計	531.11
		1/2	265.555 ^{m²}
(2) 191-55			
1	23.0	7.8 + 7.9	361.10
2	21.2	12.0	254.40
3	8.6	1.4	11.76
4	5.7	0.6	3.42
		計	630.68
		1/2	315.34 ^{m²}



(日調連10)

縮尺	1/	500
----	----	-----

(日本土地家屋調査士会連合会用紙)